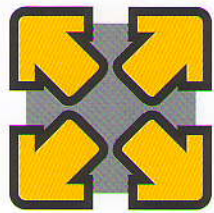
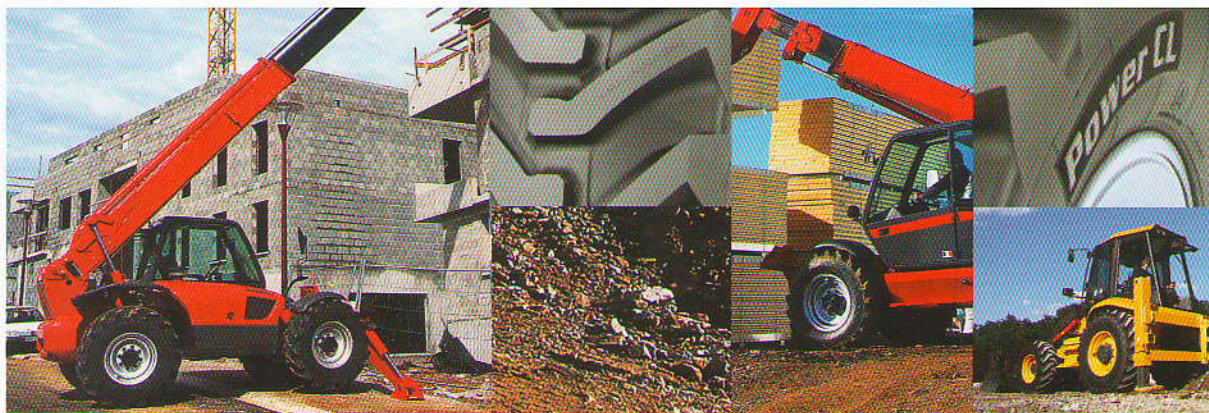


COMPACT



LINE



NAUJOJI

POWER CL

Stabili

**Atspari smūgiams
ir dūriams**

**Protektorius atsparus
išplėšimams**



POWER CL (diagonalinė konstrukcija)

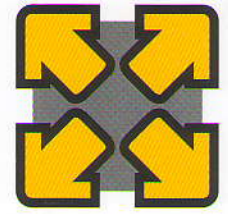
MATMENYS	Keliamosios jėgos indeksas/ Greičio simbolis	Analogai
280/80 - 18 TL	132A8	10.5 - 18
340/80 - 18 TL	143A8	12.5 - 18
280/80 - 20 TL	133A8	10.5 - 20
340/80 - 20 TL	144A8	12.5 - 20
400/70 - 20 TL	149A8	16.0/70 - 20
400/80 - 24 TL	162A8	15.5/80 - 24
440/80 - 24 TL	168A8	16.9 - 24
480/80 - 26 TL	160A8	18.4 - 26
440/80 - 28 TL	156A8	16.9 - 28

POWER CL: patvari, labai stabili padanga





COMPACT



L I N E

NAUJOJI POWER CL

Apgalvotas protektorius raštas ir gumos mišinio rūšis

Daugiasluoksnė diagonalinė konstrukcija

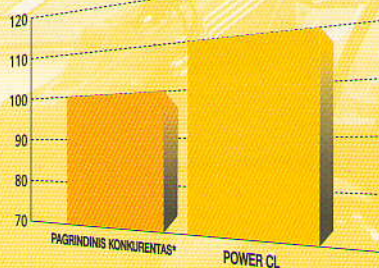
Storas apsauginės šono gumos sluoksnis

➤ STABILO: KONKURENCINIS STABILUMO LYGIS

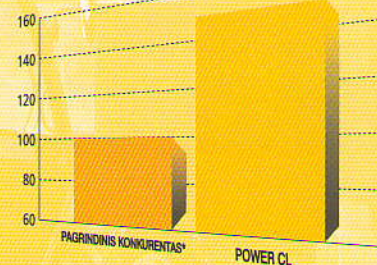
- Didelis šono atsparumas atsižvelgiant į didelį pagrindo sluoksnių kiekį ir didelį jų išsukimą.

➤ PATVARI

- Atspari smūgiams ir dūriams:
 - pagrindo sluoksnių rūšis ir kiekis,
 - storas, atsparus pažeidimams šonas.
- Protektorius atsparus išplėšimams – apgalvotas:
 - protektorius raštas ir gumos mišinio rūšis.



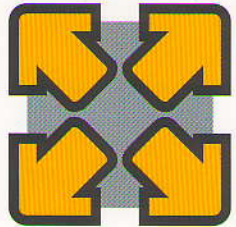
Šonas atsparus dūriams



Protektorius atsparus išplėšimams

* Bandymai buvo atlikti 2006 metais, „Ladoux“ bandymų centre Prancūzijoje.

COMPACT



LINE



NAUJIENA XMCL

Atspari smūgiams
ir pažeidimams

Ilgesnis tarnavimo
laikas

Didesnis krovumo
indeksas

Komfortas ir tikslumas
manevruojant



XMCL, MICHELIN COMPACT LINE padanga,
sukurta padidinti jūsų pelną

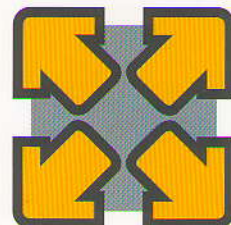


MICHELIN

Geresnis kelias į priekį

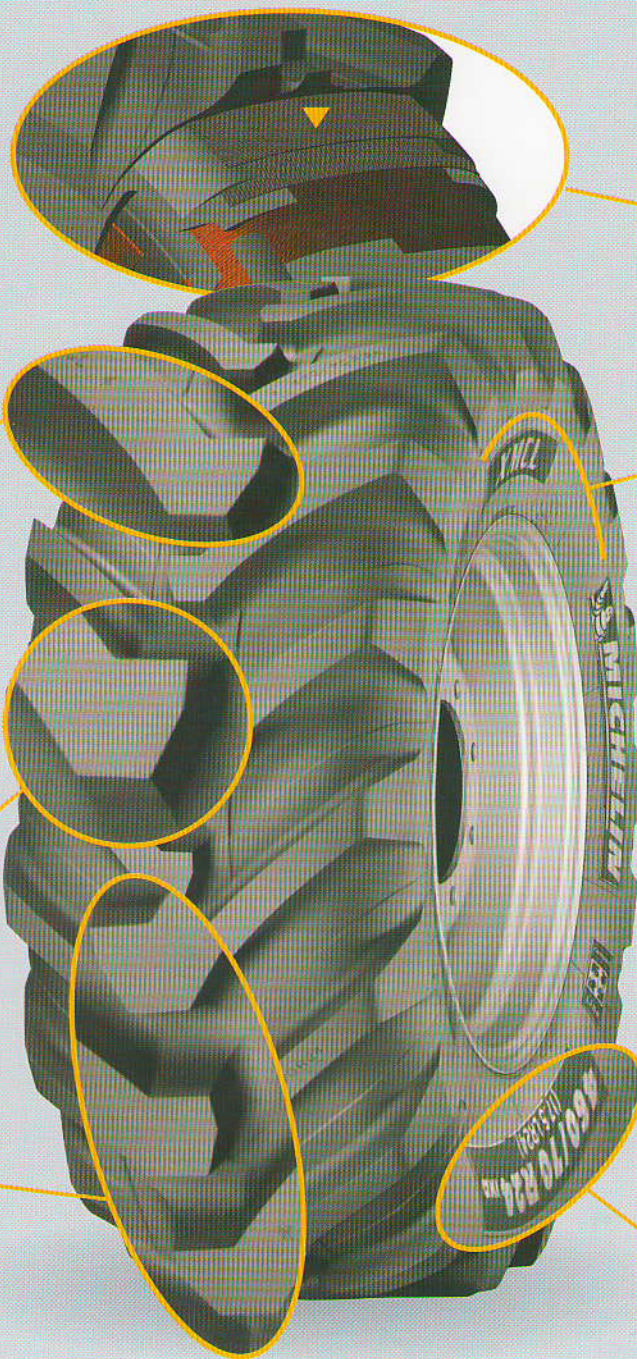


COMPACT



LINE

NAUJIENA XMCL



Išskirtinis atsparumas pažeidimams:

užtikrinamas papildomos metalinės kordo juostos

Atsparumas smūgiams ir dėvėjimuisi:

Užtikrinamas stiprios šonų konstrukcijos

Padidintas tarnavimo laikas:
masyvesni protektoriaus blokai

Atsparumas protektoriaus dilimui:

Sustiprinti protektoriaus blokai centrinėje dalyje.

Komfortiškas ir tikslus manevravimas:

Daugiau briaunų sąlytyje su keliu, nauja padangos konstrukcija.

Didesnis krovumo indeksas:

Galima apkrauti iki 50% daugiau

* Palyginus su XM27

Matmenys:	rekomenduojamas slėgis [bar]	rekomenduojamas ratlankis	Matmenys:	rekomenduojamas slėgis [bar]	rekomenduojamas ratlankis
280/80R18 132A8/132B TL (10.5R18)	4	W 9	420/75R20 154A8/154B TL (16.5/75R20)	4	13,00
340/80R18 143A8/143B TL (12.5R18)	4	11,00	440/80R24 161A8/161B TL (16.9R24)	4	14,00
280/80R20 133A8/133B TL (10.5R20)	4	W 9	460/70R24 159A8/159B TL (17.5LR24)	4	DW15L
340/80R20 144A8/144B TL (12.5R20)	4	11,00	500/70R24 164A8/164B TL (19.5LR24)	4	W 16L
380/75R20 148A8/148B TL (14.5R20)	4	W 12	480/80R26 160A8/160B TL (18.4R26)	3,6	W 16L
400/70R20 149A8/149B TL (16.0/70R20)	4	W 14L	440/80R28 155A8/155B TL (16.9R28)	3,6	DW14L

